

## RODINNÝ DOM S 2 BYTOVÝMI JEDNOTKAMI EVA



~~1 599 €~~ **1 199 €** s DPH

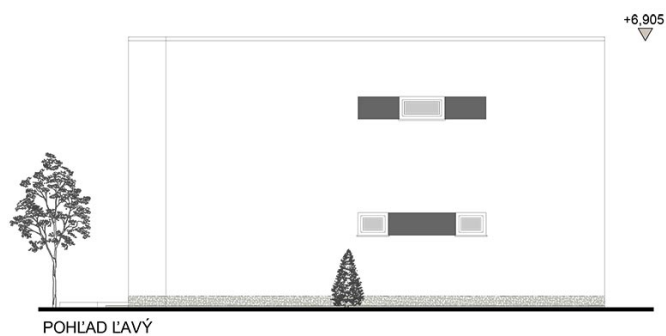
| Kategórie: [Poschodový rodinný dom](#), [Rodinný dom s 2 bytovými jednotkami](#) |

## POPIS PROJEKTU

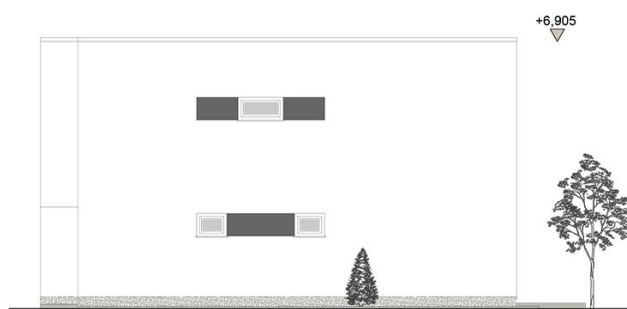
Poschodový **rodinný dom EVA** s dvomi bytovými jednotkami **je vhodný pre dve 4-členné rodiny**. Prízemie je riešené ako denná časť domu s prístupom do átria. Jednoduchý východ na terasu, presvetlený interiér či hrajúce sa deti, na ktoré môžete zrakom dohliadať poskytujú posuvné terasové dvere. Celková úžitková plocha jednej bytovej jednotky je 103m<sup>2</sup>.

## PARAMETRE PROJEKTU

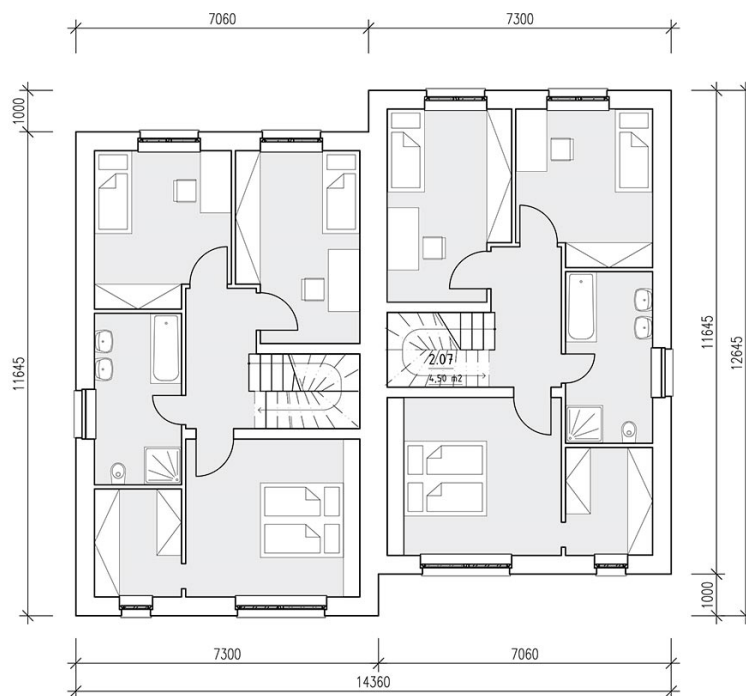
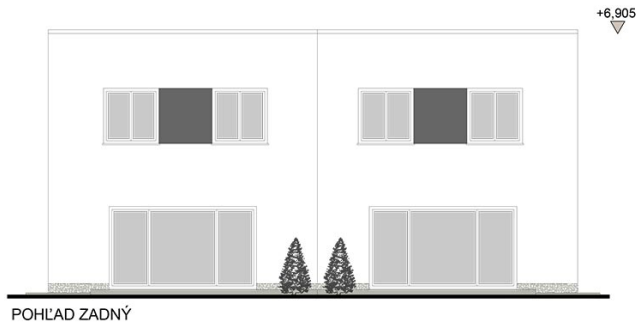
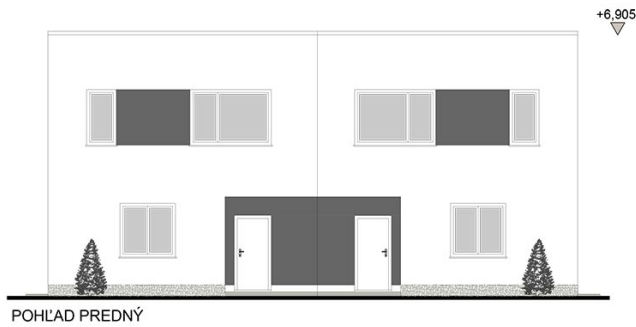
<b>Typ stavby</b>	Murovaný dom
<b>Počet izieb</b>	5
<b>Úžitková plocha ( m<sup>2</sup> )</b>	103
<b>Zastavaná plocha ( m<sup>2</sup> )</b>	158,81
<b>Energetické hodnotenie</b>	A1
<b>Vykurovanie</b>	Elektrické podlahové kúrenie
<b>Šírka ( m )</b>	14,36
<b>Dĺžka ( m )</b>	12,66
<b>Výška strechy ( m )</b>	6,7
<b>Cena materiálu ( € )</b>	127000
<b>Cena dodávateľskou firmou ( € )</b>	208800
<b>Cena svojpomocnej stavby ( € )</b>	160000
<b>Vlastnosti</b>	Moderný, Poschodie
<b>Doba dodania</b>	1 - 5 dní



POHLAD L'AVÝ



POHLAD PRAVÝ



<b>BYT "A"</b>		
2.01	Spáľňa	15,96 m <sup>2</sup>
2.02	Šatník	5,44 m <sup>2</sup>
2.03	Kúpeľňa + WC	8,66 m <sup>2</sup>
2.04	Izba	11,86 m <sup>2</sup>
2.05	Izba	13,08 m <sup>2</sup>
2.06	Chodba	5,75 m <sup>2</sup>
2.07	Schodisko	4,50 m <sup>2</sup>
<b>BYT "B"</b>		
2.08	Spáľňa	15,96 m <sup>2</sup>
2.09	Šatník	5,44 m <sup>2</sup>
2.10	Kúpeľňa + WC	8,66 m <sup>2</sup>
2.11	Izba	11,86 m <sup>2</sup>
2.12	Izba	13,08 m <sup>2</sup>
2.13	Chodba	5,75 m <sup>2</sup>
2.14	Schodisko	4,50 m <sup>2</sup>
<b>Spolu BYT "A"</b>		<b>65,25 m<sup>2</sup></b>
<b>Spolu BYT "B"</b>		<b>65,25 m<sup>2</sup></b>