

BUNGALOV S OBYTNÝM PODKROVÍM SILVIA



~~1 199 €~~ 999 € s DPH

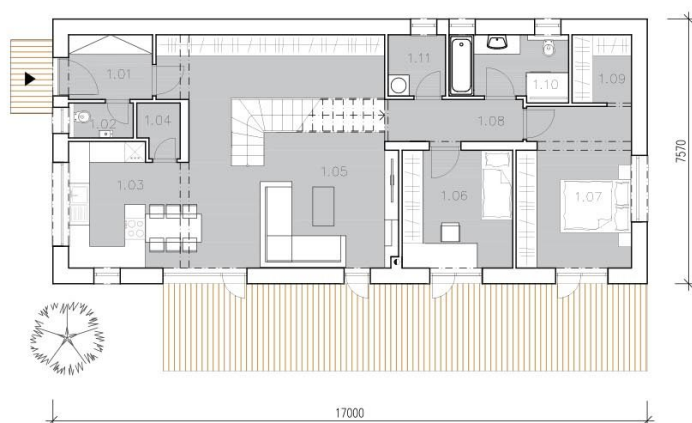
| Kategórie: [Bungalov](#), [Rodinný dom s podkrovím](#) |

POPIS PROJEKTU

Moderný samostatne stojaci bungalov Silvia s obytným podkrovím je určený pre 5-6 člennú rodinu. **Medzi obývačkou a kuchyňou sa nachádza jedálenský stôl, okolo ktorého je dostatok miesta aj v prípade rodinnej oslavy.** Obývacia miestnosť, detská izba a spálňa sú prepojené s terasou. Podkrovie ponúka spoločenský priestor určený na trávenie spoločných chvíľ s rodinou či priateľmi. Celková úžitková plocha je 103m².

PARAMETRE PROJEKTU

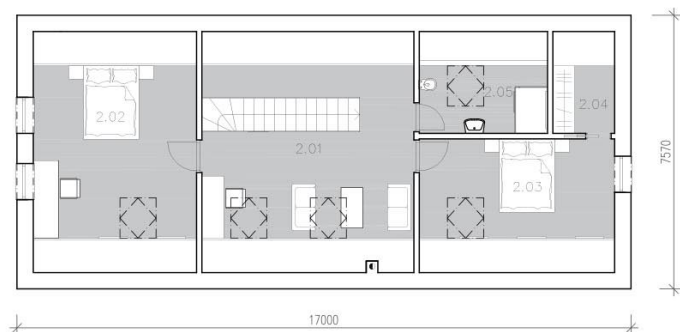
Typ stavby	Murovaný dom
Počet izieb	3
Úžitková plocha (m²)	103
Zastavaná plocha (m²)	128,69
Energetické hodnotenie	A1
Vykurovanie	Elektrické podlahové kúrenie
Šírka (m)	7,57
Dĺžka (m)	17
Výška strechy (m)	6,8
Cena materiálu (€)	84000
Cena dodávateľskou firmou (€)	109400
Cena svojpomocnej stavby (€)	115000
Vlastnosti	Sedlová strecha, Terasa
Doba dodania	1 - 5 dní



PÔDORYS 1.NP

1.01 Zádverie	4,44 m ²
1.02 WC	1,85 m ²
1.03 Kuchyňa	7,96 m ²
1.04 Špajza	1,77 m ²
1.05 Obývačka + Jedáleň	44,11 m ²
1.06 Deťská izba	10,65 m ²
1.07 Spáľňa	14,80 m ²
1.08 Chodba	4,75 m ²
1.09 Šatník	3,14 m ²
1.10 Kúpeľňa	6,22 m ²
1.11 Technická miestnosť	2,87 m ²

Plocha celkom 102,56 m²



PÔDORYS PODKROVIA

2.01 Spoločný priestor	24,06 m ²
2.02 Detská izba	22,33 m ²
2.03 Spálňa	14,88 m ²
2.04 Šatník	3,20 m ²
2.05 Kúpeľňa	6,64 m ²

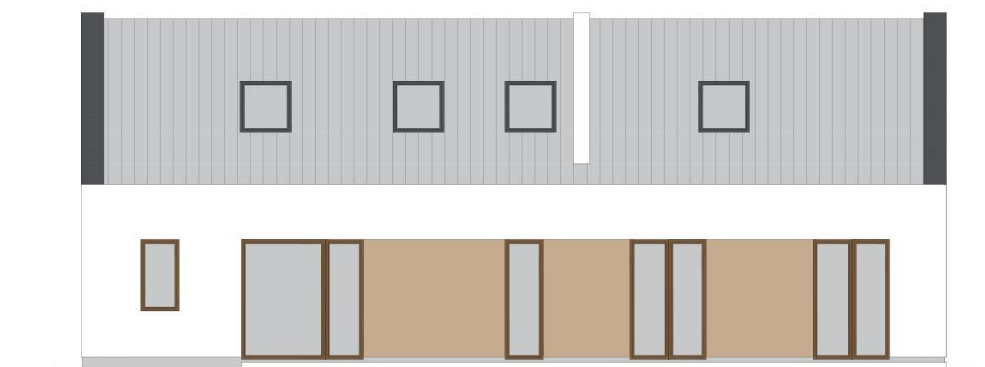
Plocha celkom 71,11 m²



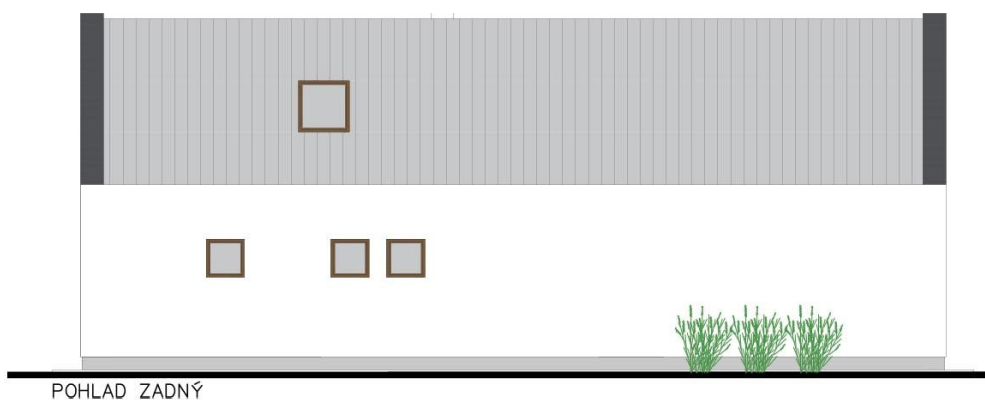
POHLAD LAVÝ



POHLAD PRAVÝ



POHLAD PREDNÝ



POHLAD ZADNÝ