

RODINNÝ DOM S 2 BYTOVÝMI JEDNOTKAMI MICHAELA



~~1 599 €~~ **1 199 €** s DPH

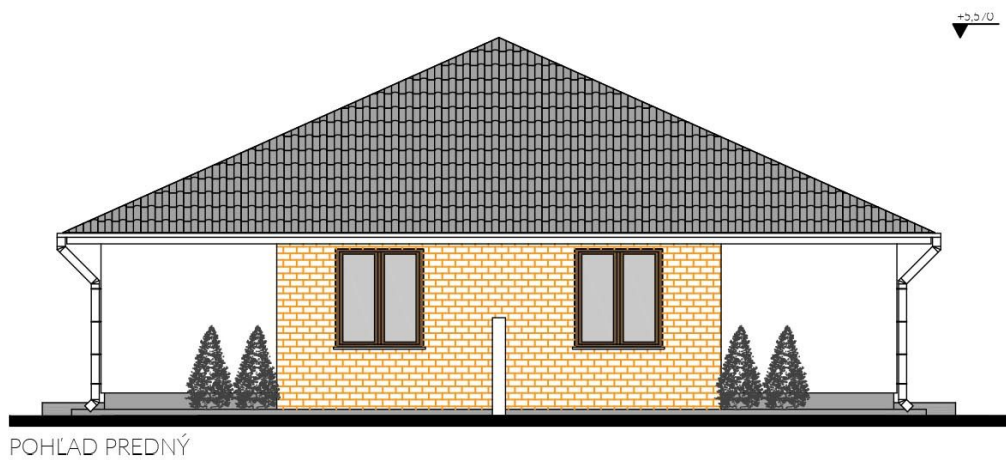
| Kategórie: [Bungalov](#), [Rodinný dom s 2 bytovými jednotkami](#) |

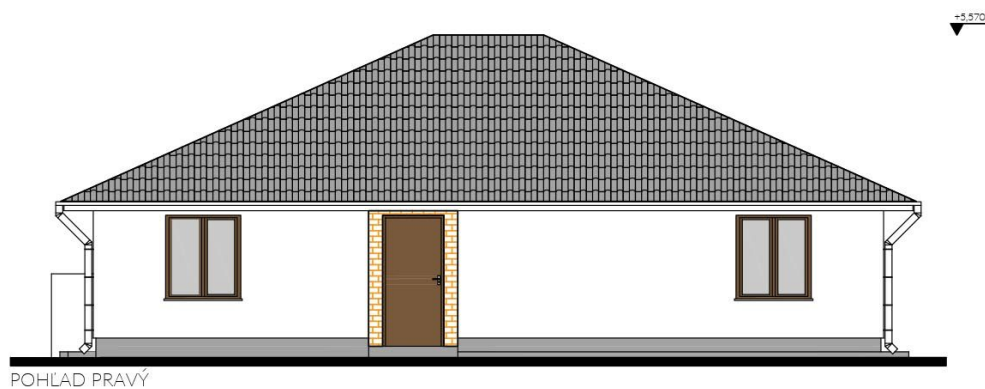
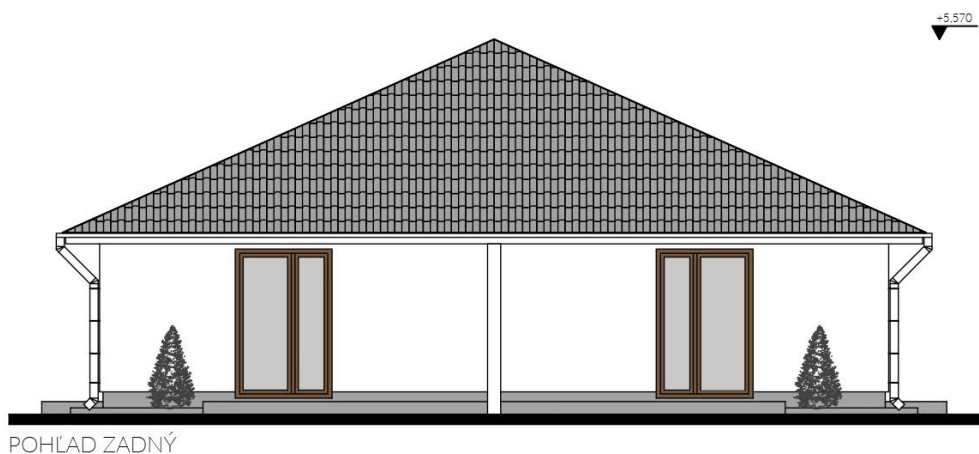
POPIS PROJEKTU

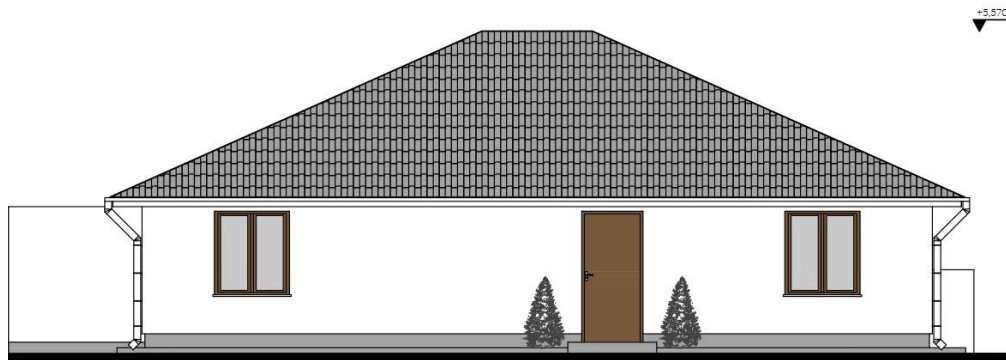
V modernom rodinnom dome s dvomi bytovými jednotkami MICHELA nájdú dve 4-členné rodiny dostatok priestoru pre pohodlné bývanie. Obyvatelia domu môžu svoj voľný čas tráviť aj na priestranej terase.

PARAMETRE PROJEKTU

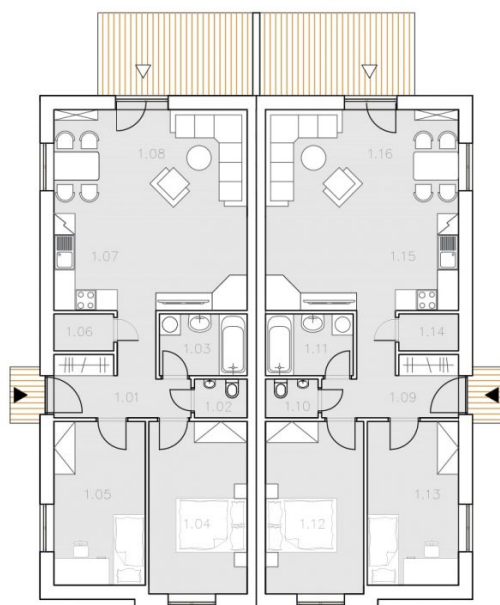
Typ stavby	Murovaný dom
Počet izieb	3
Úžitková plocha (m2)	90
Zastavaná plocha (m2)	176,18
Energetické hodnotenie	A1
Vykurovanie	Elektrické podlahové kúrenie
Šírka (m)	12,32
Dĺžka (m)	14,3
Výška strechy (m)	5,57
Cena materiálu (€)	80000
Cena dodávateľskou firmou (€)	116493
Cena svojpomocnej stavby (€)	134000
Vlastnosti	Moderný, Terasa, Valbová strecha
Doba dodania	3 - 4 týždne







POHLAD LAVÝ



BYT "A"	
1.01 Zádverie	7,63 m ²
1.02 WC	1,65 m ²
1.03 Kúpeľňa	4,38 m ²
1.04 Spáľňa	13,72 m ²
1.05 Detská izba	12,09 m ²
1.06 Komora	1,79 m ²
1.07 Kuchyňa + Jedáleň	10,26 m ²
1.08 Obývacia izba	21,09 m ²

BYT "B"	
1.09 Zádverie	7,63 m ²
1.10 WC	1,65 m ²
1.11 Kúpeľňa	4,38 m ²
1.12 Spáľňa	13,72 m ²
1.13 Detská izba	12,09 m ²
1.14 Komora	1,79 m ²
1.15 Kuchyňa + Jedáleň	10,26 m ²
1.16 Obývacia izba	21,09 m ²

Spolu BYT "A"	72,61 m ²
Spolu BYT "B"	72,61 m ²