

POSCHODOVÝ RODINNÝ DOM KLÁRA



~~1 499 €~~ **1 199 €** s DPH

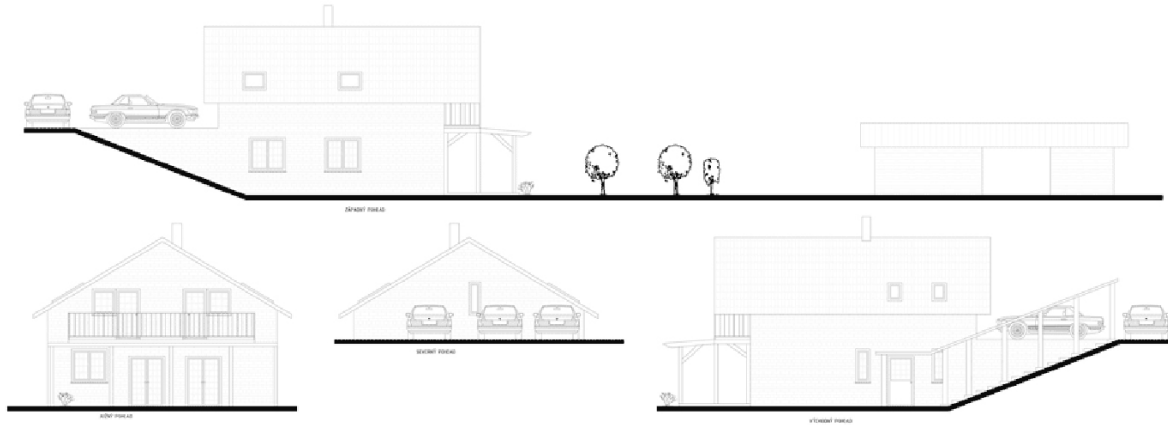
| Kategória: [Poschodový rodinný dom](#) |

POPIS PROJEKTU

Poschodový rodinný dom KLÁRA **je vhodný do rovinnatého, ale aj do mierne svahovitého terénu.** Je určený pre 5 až 7-člennú rodinu. Prízemie tvorí priestranná obývacia miestnosť s kuchyňou a samostatná miestnosť využiteľná ako spálňa alebo hosťovská izba. **Situovaná terasa na poschodí poskytuje krásny výhľad do záhrady a na okolie.** Za domom sa nachádzajú parkovacie miesta pre tri motorové vozidlá. Celková úžitková plocha domu je 148 m².

PARAMETRE PROJEKTU

Typ stavby	Murovaný dom
Počet izieb	5
Úžitková plocha (m²)	148
Zastavaná plocha (m²)	134,6
Energetické hodnotenie	A1
Vykurovanie	Teplovodné - podlahové (el. kotol)
Šírka (m)	9,45
Dĺžka (m)	9,62
Výška strechy (m)	7,21
Cena materiálu (€)	108000
Cena dodávateľskou firmou (€)	118776
Cena svojpomocnej stavby (€)	135000
Vlastnosti	Krb, Sedlová strecha, Terasa
Doba dodania	1 - 5 dní



1.NP

VARIANT STRECHY 2

ÚŽITK. PLOCHA SPOLU: 71,92 m²

