

POSCHODOVÝ RODINNÝ DOM DANIELA



~~1 499 €~~ **1 199 €** s DPH

| Kategória: [Poschodový rodinný dom](#) | Tag: [od 100 do 120m2](#)

POPIS PROJEKTU

Moderný 5-izbový poschodový **rodinný dom DANIELA** poskytuje dostatok kvalitného a pohodlného životného priestoru aj pre viacčlennú rodinu.



Energetická trieda A0 - takmer nulová spotreba energie na vykurovanie. Tento projekt domu je pripravený spĺňať novú normu, ktorá príde do platnosti v roku 2021.

PARAMETRE PROJEKTU

Typ stavby	Murovaný dom
Počet izieb	5
Úžitková plocha (m2)	119,53
Zastavaná plocha (m2)	88,2
Energetické hodnotenie	A0
Vykurovanie	Tepelné čerpadlo
Šírka (m)	9,54
Dĺžka (m)	9,24
Výška strechy (m)	7,19
Cena materiálu (€)	59 400
Cena svojpomocnej stavby (€)	100 200
Cena dodávateľskou firmou (€)	126 200
Vlastnosti	Sedlová strecha, Terasa

Doba dodania

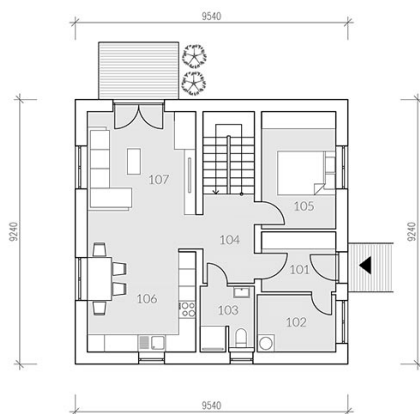
1 - 5 dní



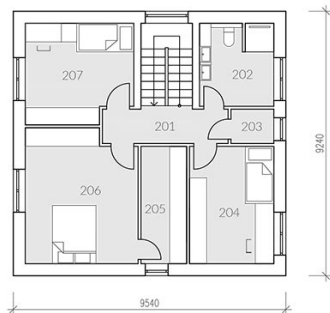
Pôdorys 1.NP



Pôdorys 2.NP



101	Zádvorie	5,56 m ²
102	Technická miestnosť	5,50 m ²
103	Kúpeľňa	4,28 m ²
104	Chodba	10,80 m ²
105	Hostovská izba	10,66 m ²
106	Kuchyňa	13,30 m ²
107	Obyvacia izba	18,38 m ²
Spolu		68,48 m²



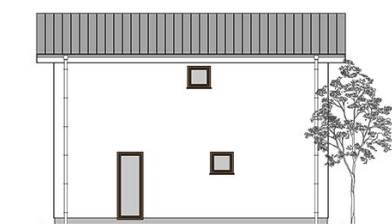
201	Chodba	5,28m ²
202	Kúpeľňa	7,44 m ²
203	Sklad	1,80 m ²
204	Detská izba	12,09 m ²
205	Šatník	6,56 m ²
206	Spáľňa	17,88 m ²
207	Detská izba	12,60 m ²
Spolu		63,65 m²



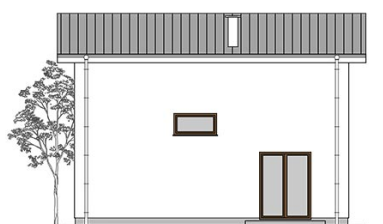
POHLAD LAVÝ



POHLAD PRAVÝ



POHLAD PREDNÝ



POHLAD ZADNÝ