

DVOJDOM LEA



~~1 599 €~~ **1 199 €** s DPH

| Kategórie: [Bungalov](#), [Dvojdom](#) | Tag: [nad 160m2](#)

POPIS PROJEKTU

Bungalov LEA s dvomi bytovými jednotkami je vhodný pre dve 4 členné rodiny. Prízemie rodinného domu môžeme rozdeliť na dennú a nočnú časť. **Z obývacej izby vedie výstup na terasu s prístupom do záhrady.** Celková úžitková plocha jednej bytovej jednotky je 81,22m².

*Údaje o počte miestností a úžitkovej ploche sú uvedené na jednu bytovú jednotku.



Energetická trieda A0 - takmer nulová spotreba energie na vykurovanie. Tento projekt domu je pripravený spĺňať novú normu, ktorá príde do platnosti v roku 2021.



Drevodom - možnosť dodať aj vo verzii drevodomu.

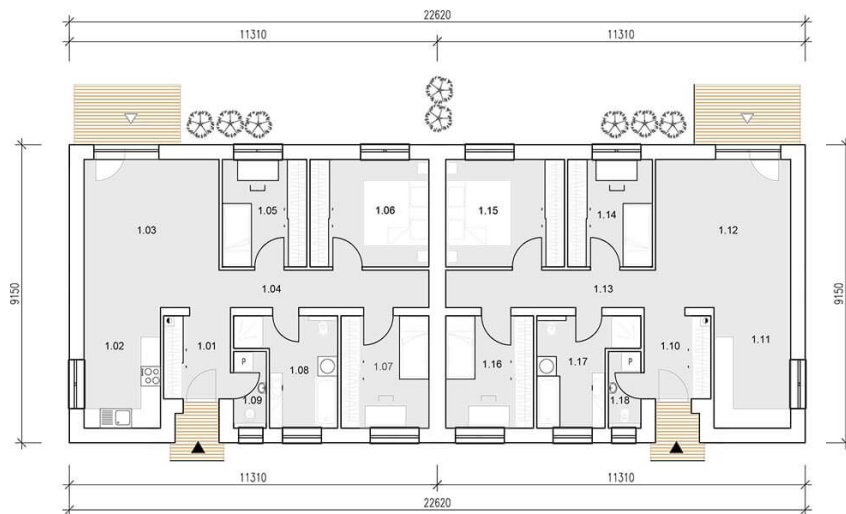
PARAMETRE PROJEKTU

Typ stavby	Murovaný dom
Počet izieb	4
Úžitková plocha (m²)	162,44
Zastavaná plocha (m²)	204,54
Energetické hodnotenie	A1
Vykurovanie	Elektrické podlahové kúrenie
Šírka (m)	22,62
Dĺžka (m)	9,15

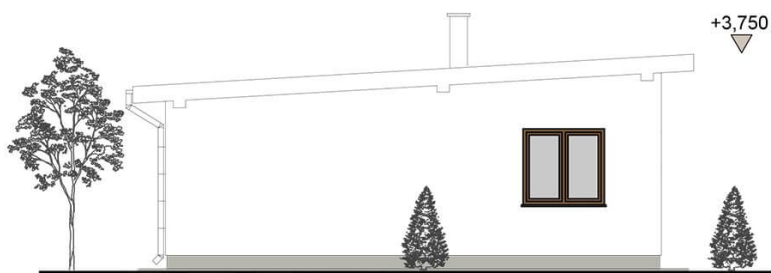
Výška strechy (m)	3,75
Cena materiálu (€)	72 900
Cena svojpomocnej stavby (€)	97 200
Cena dodávateľskou firmou (€)	137 700
Vlastnosti	Moderný, Plochá strecha
Doba dodania	1 - 5 dní



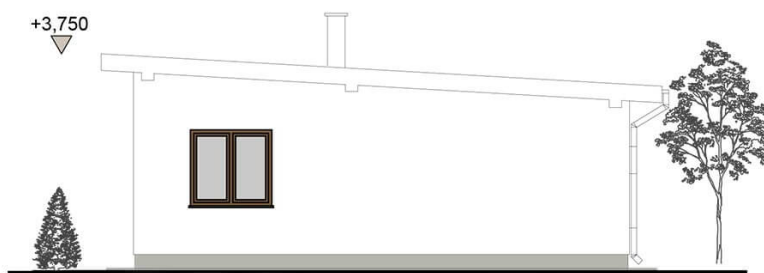
Pôdorys 1.NP



BYT "A"		
1.01	Zádvorie	5,57 m ²
1.02	Kuchyňa	8,70 m ²
1.03	Obyvačka	18,88 m ²
1.04	Chodba	7,42 m ²
1.05	Izba	8,58 m ²
1.06	Spáľňa	12,05 m ²
1.07	Izba	9,32 m ²
1.08	Kúpeľňa + WC	8,35 m ²
1.09	Technická miestnosť	2,35 m ²
BYT "B"		
1.10	Zádvorie	5,57 m ²
1.11	Kuchyňa	8,70 m ²
1.12	Obyvačka	18,88 m ²
1.13	Chodba	7,42 m ²
1.14	Izba	8,58 m ²
1.15	Spáľňa	12,05 m ²
1.16	Izba	9,32 m ²
1.17	Kúpeľňa + WC	8,35 m ²
1.18	Technická miestnosť	2,35 m ²
Spolu BYT "A"		81,22 m²
Spolu BYT "B"		81,22 m²



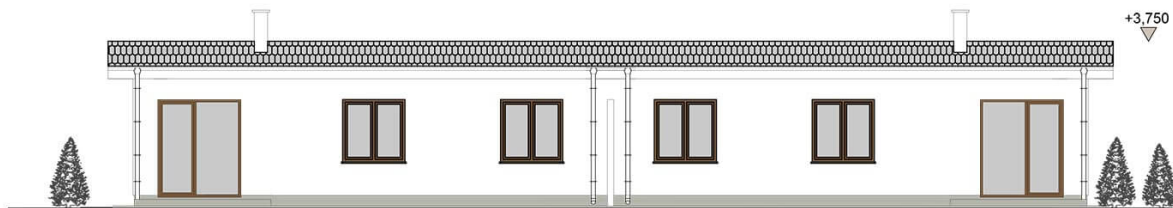
POHLAD ĽAVÝ



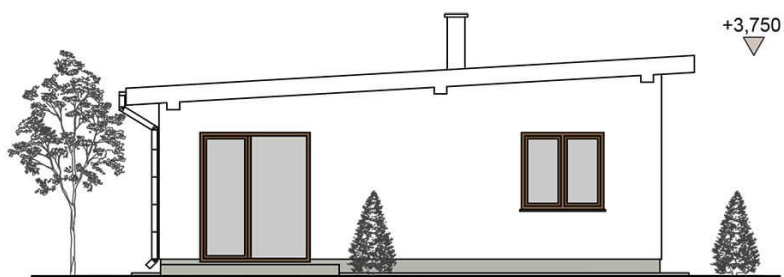
POHLAD PRAVÝ



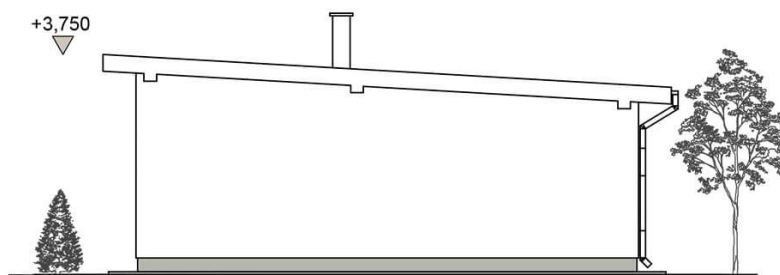
POHLAD PREDNÝ



POHLAD ZADNÝ



POHLAD ĽAVÝ



POHLAD PRAVÝ